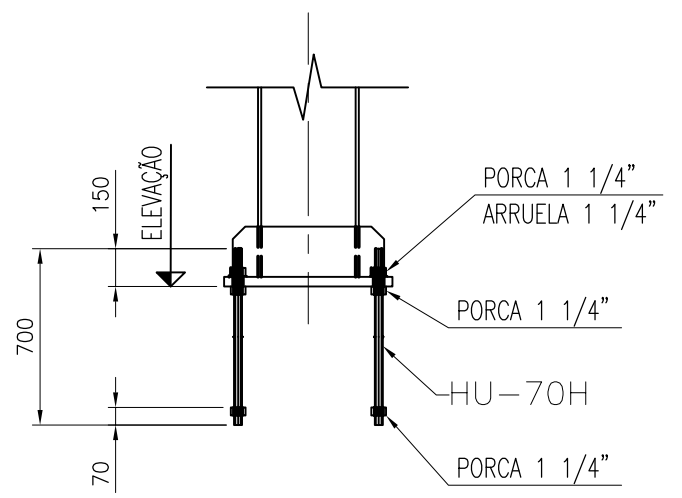
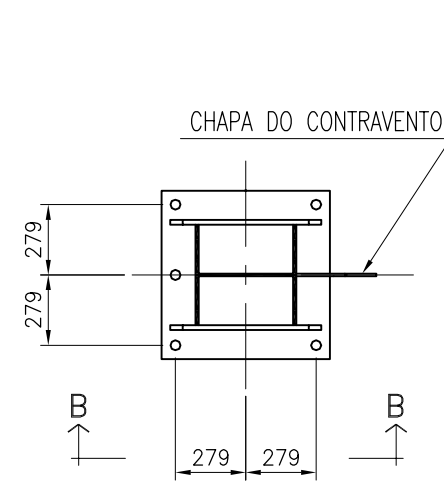


BASE B1 (20x)
ESC. 1:30

PARA PILARES:
P1, P2, P5, P6, P7,
P8, P9, P14, P15, P20,
P33, P35, P37, P42, P48,
P49, P52, P54, P55 & P56.

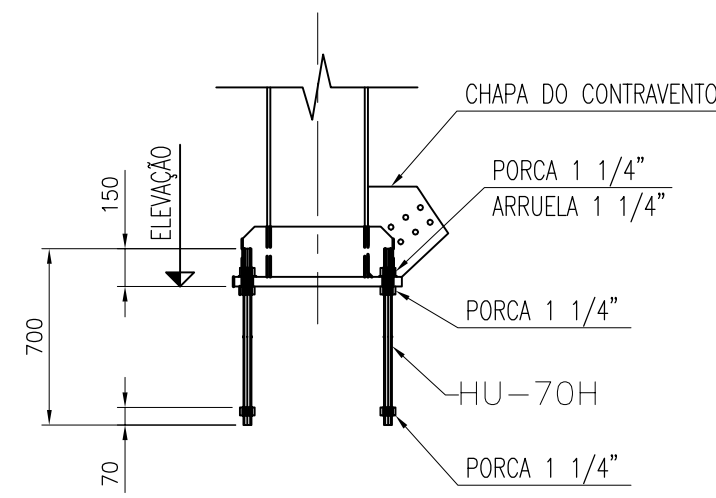


VISTA A-A
ESC. 1:30

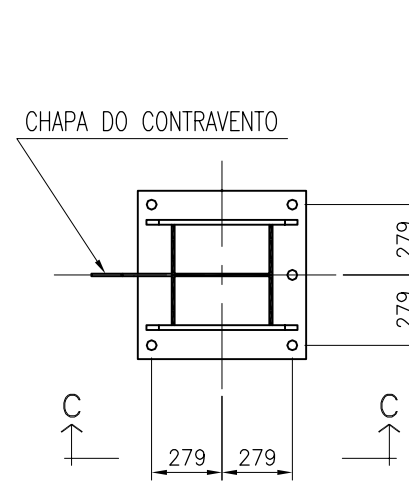


BASE B2 (2x)
ESC. 1:30

PARA PILARES:
P3 & P50.

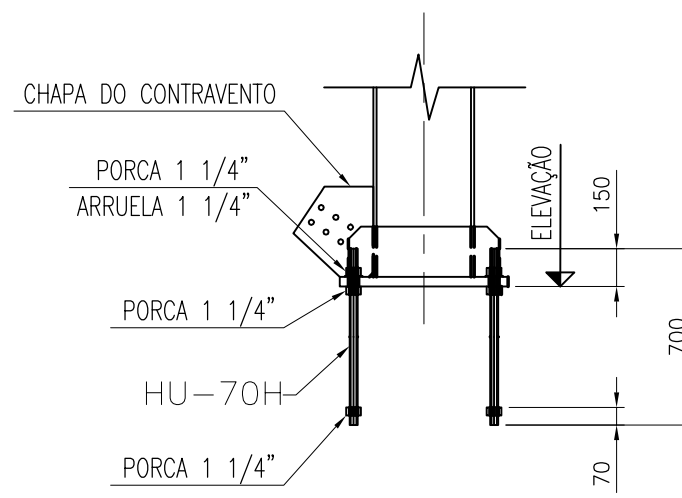


VISTA B-B
ESC. 1:30

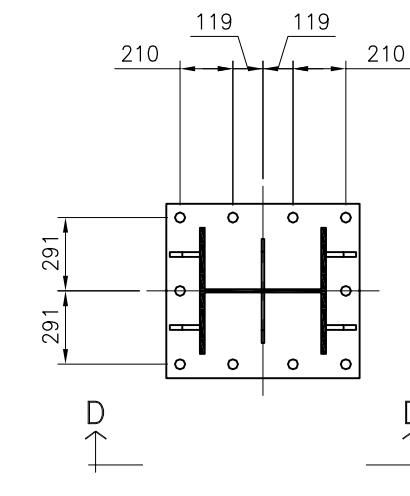


BASE B3 (2x)
ESC. 1:30

PARA PILARES:
P4 & P51.

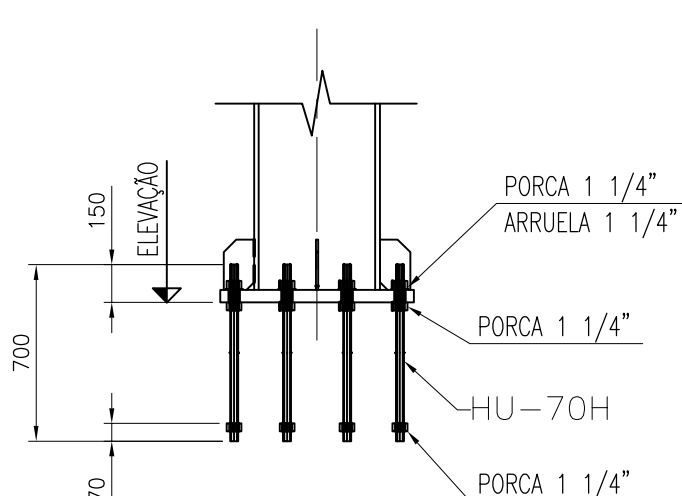


VISTA C-C
ESC. 1:30

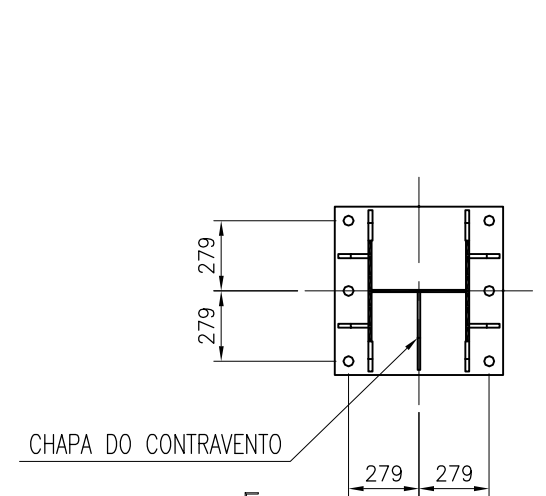


BASE B4 (23x)
ESC. 1:30

PARA PILARES:
P10, P11, P12, P13, P16, P17,
P18, P19, P22, P23, P24, P25,
P28, P29, P30, P31, P36, P39,
P40, P41, P44, P46 & P47

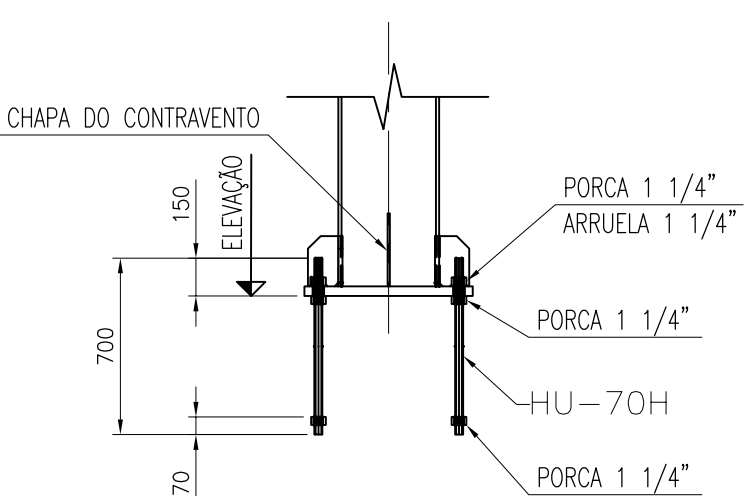


VISTA D-D
ESC. 1:30

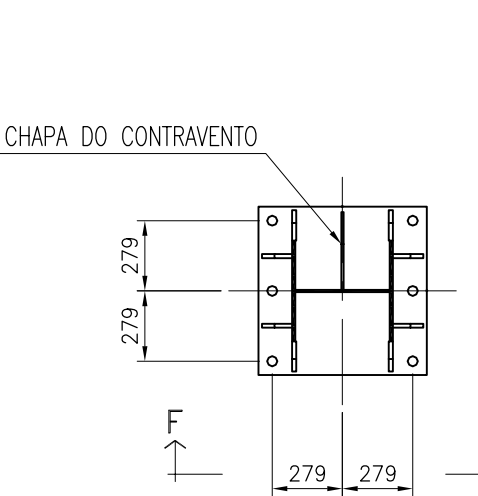


BASE B5 (1x)
ESC. 1:30

PARA PILAR:
P21.

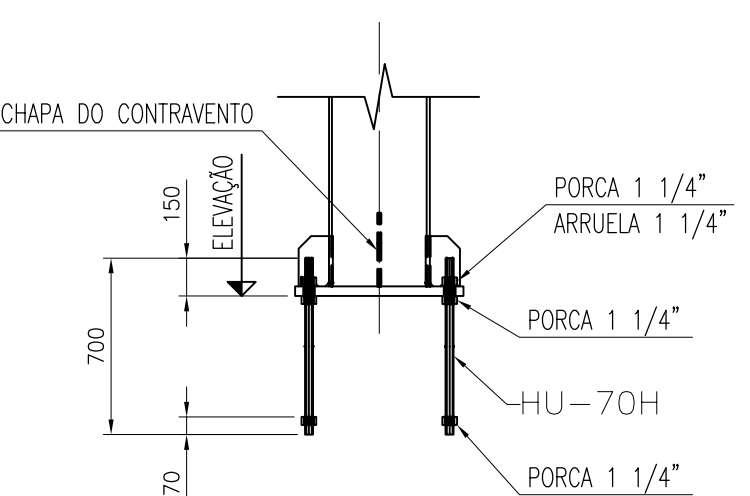


VISTA E-E
ESC. 1:30

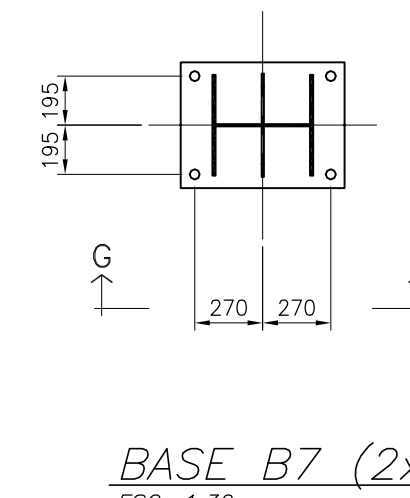


BASE B6 (2x)
ESC. 1:30

PARA PILARES:
P27 & P32.

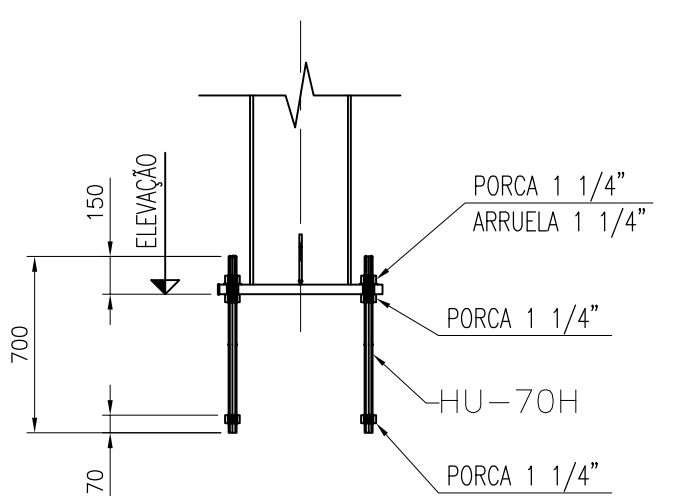


VISTA F-F
ESC. 1:30

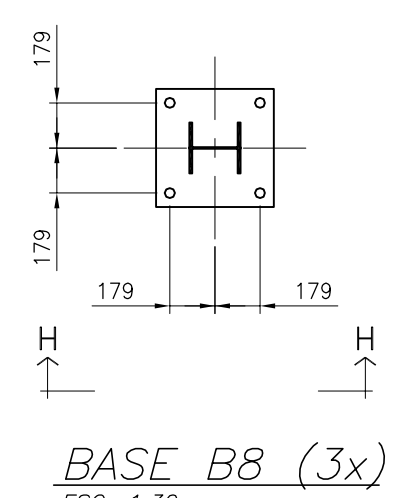


BASE B7 (2x)
ESC. 1:30

PARA PILARES:
P34 & P38.

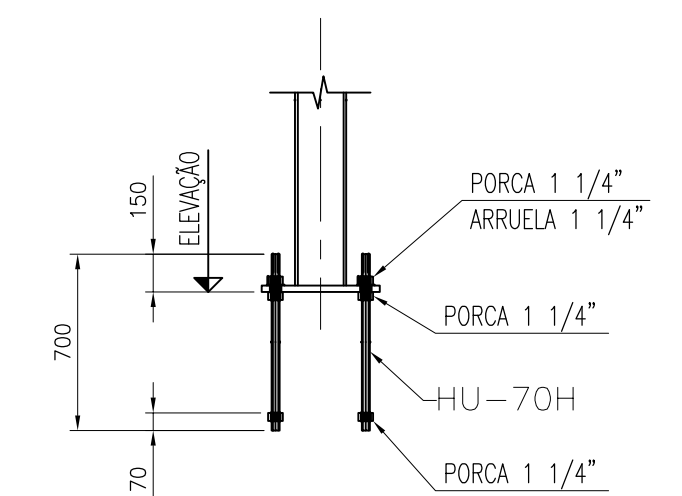


VISTA G-G
ESC. 1:30

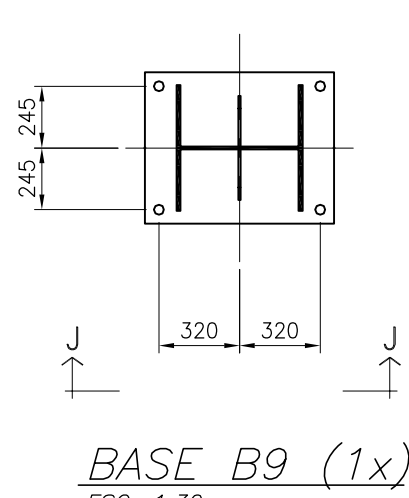


BASE B8 (3x)
ESC. 1:30

PARA PILARES:
P42a, P45 & P53.

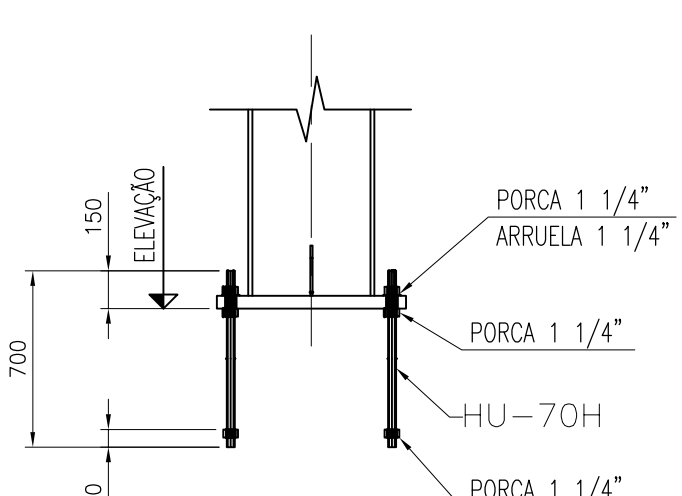


VISTA H-H
ESC. 1:30

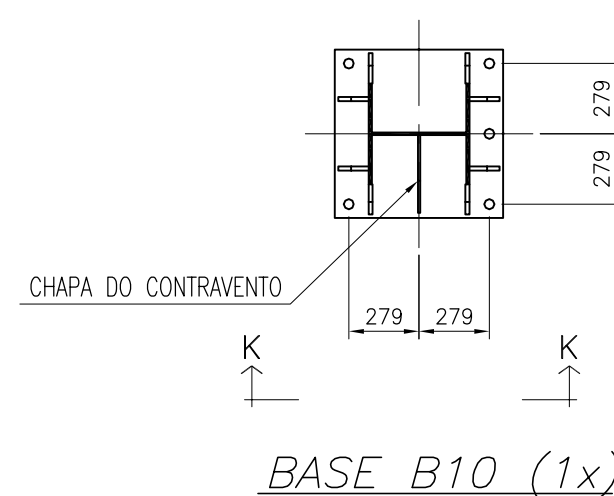


BASE B9 (1x)
ESC. 1:30

PARA PILAR:
P43.

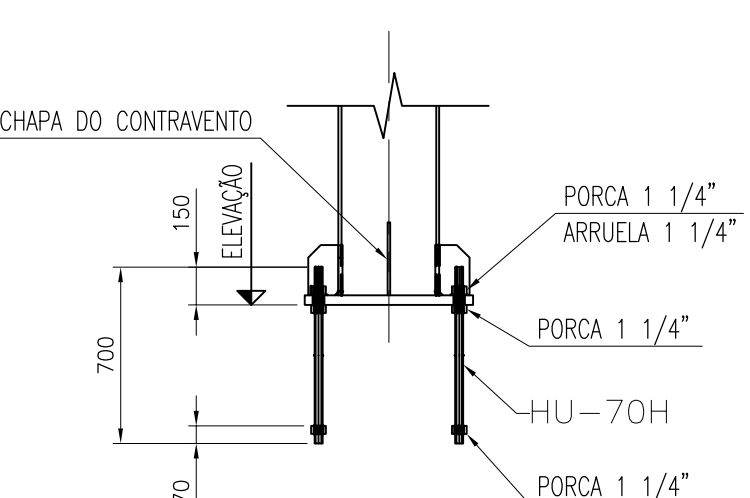


VISTA J-J
ESC. 1:30



BASE B10 (1x)
ESC. 1:30

PARA PILAR:
P26.



VISTA K-K
ESC. 1:30

NOTAS GERAIS

- 1 - COTAS EM MILÍMETRO, COORDENADAS E NÍVEIS EM METRO, EXCETO ONDE INDICADO.
- 2 - MATERIAIS:
 - a) AÇO ASTM A572 gr50 - $f_y=345\text{MPa}$, PARA PERFIS LAMINADOS
 - b) AÇO ASTM A36 - $f_y=250\text{MPa}$, PARA CHAPAS DE BASE E LIGAÇÕES
 - c) AÇO ASTM A572 gr50 - $f_y=345\text{MPa}$, PARA PERFIS SOLDADOS E CHAPAS
 - d) AÇO ASTM A108 - $f_y\geq 345\text{MPa}$ PARA CONECTORES DE CISCALHAMENTO, STUD BOLTS
 - e) AÇO ASTM-A36 - $f_y=250\text{MPa}$, PARA CHUMBADORES
 - f) ASTM A325 GALVANIZADO - $f_y=635\text{MPa}$, PARA PARAFUSOS
 - g) SOLDAS: - AWS D1.1 - 2005
- ELETRODO: E-70XX
- ESPESSURA MÍNIMA: 4mm
- 3 - OS DESENHOS DE FABRICAÇÃO E MONTAGEM DAS ESTRUTURAS METÁLICAS DEVERÃO SER EXECUTADOS PELO FABRICANTE DAS ESTRUTURAS E SUBMETIDOS AO PROPRIETÁRIO PARA VERIFICAÇÃO E COMENTÁRIOS, CONFORME ANEXO "e" DA NBR 8800/2008.
- 4 - PARA EXECUÇÃO DAS ESTRUTURAS METÁLICAS, DEVERÃO SER OBEDECIDAS AS RECOMENDAÇÕES DA NORMA ABNT (NBR 8800/2008/PROJETO E EXECUÇÃO DE ESTRUTURAS DE AÇO DE EDIFÍCIOS).
- 5 - PINTURA DE PROTEÇÃO:
 - LIMPEZA DA SUPERFÍCIE: JATEAMENTO GRAU SA2,5
 - PINTURA DE PROTEÇÃO: EPOXI=120 MICRAS
 - ACABAMENTO: ESMALTE POLIURETANO ALIFÁTICA COR DETERMINADA PELO PROJETO ARQUITETÔNICO 40 MICRAS
- 6 - AS FASES DA MONTAGEM DAS VIGAS E CONTRAVENTAMENTOS, DEVERÃO SER PROGRAMADAS EM FUNÇÃO DOS ACESSOS E POSICIONAMENTO DOS EQUIPAMENTOS E DUTOS.
- 7 - SOBRECARGAS DE UTILIZAÇÃO:
 - VELOCIDADE BÁSICA DO VENTO=35m/s.
 - PISOS =0.35kN/m²
 - REVESTIMENTOS =0.10kN/m²
- 8 - CONFIRMAR TODAS AS MEDIDAS NO LOCAL.
- 9 - TODAS AS LIGAÇÕES SERÃO APARAFUSADAS
- 10 - CANTONEIRA PARA REMATE DA ALVENARIA, CONSULTAR PROJETO ARQUITETÔNICO ANTES DA MONTAGEM
- 11 - PISO:
 - PAINÉIS DE LAJE TIPO PRÉ-LAJE DA TRELICON OU SIMILAR
 - SENTIDO DE APOIO: ←
 - SOBRECARGAS DE UTILIZAÇÃO: - ESCRITÓRIOS - 5 kN/m² (500kgf/m²)
- 12 - PARA PLANO DAS BASES VER DESENHO HU-MET-DM-12-002

00	EMISSIONAL	SANEBRAS
Nº	Modificação:	Desenho:

Revisões

Aprovação do responsável pela Unidade c/ carimbo:	Data:
---	-------



UNIVERSIDADE DO ESTADO DO RIO DE JANEIRO
PREFEITURA DOS CAMPI/DEMOP

Obra:	LABORATÓRIOS DE CADEIRAS BÁSICAS	Projetado por:	DIARQ/DEMOP
Unidade:	FCM / IBRAG	Prancha:	1/1
Projeto:	ESTRUTURA METÁLICA	Escala:	1/30
Assunto:	DIAGRAMA DE MONTAGEM DETALHES DAS BASES	Data:	22/09/12
		Desenhista:	JAA

Arghos
Consultoria e Projetos

Av. Franklin Roosevelt, gr. 310 - Castelo - RJ
tels. (0 XX 21) 2220-8453 2533-4930 2240-4360 2544-3812
e-mail: arghos@arghos.com.br
www.arghos.com.br

SANEBRAS METÁLICAS

Rua Parapeta, 201 Jardim Gramacho - D. de Caxias - RJ
www.sanebras.com.br - e-mail: sanebras@sanebras.com.br

Arquivo: LCB EM 24

HU-MET-DM-12-003